

No. 1 choice
of hospitals
& mothers

Anatómia prsníka produkujúceho mlieko

1. Cooperove väzy

2. Retromamárny tuk

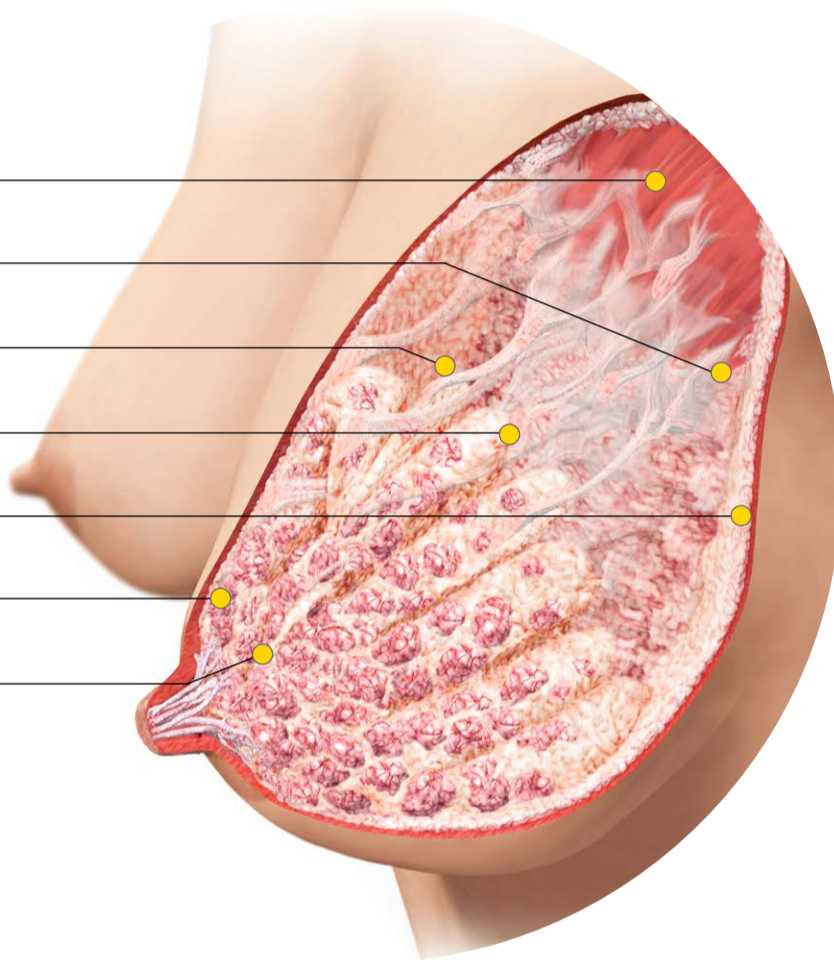
3. Žľazové tkanivo

4. Intraglandulárny tuk

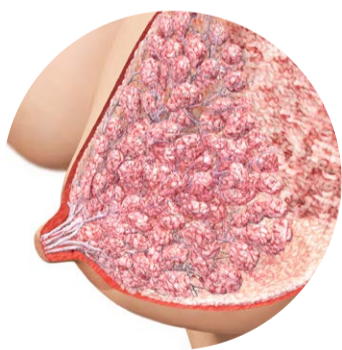
5. Podkožný tuk

6. Hlavný mliekovod

7. Mliekovod

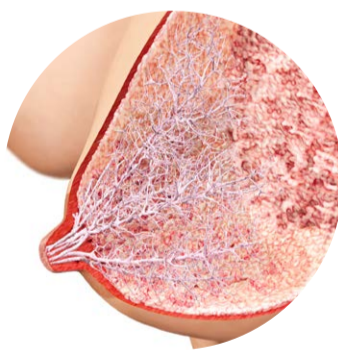


Žľazové a tukové tkanivo



- I Pomer žľazového a tukového tkaniva v prsníku, ktoré produkuje mlieko, je 2:1.
- I 65 % žľazového tkaniva je umiestnených v okruhu s polomerom 30 mm od základne bradavky.
- I Tukové tkanivo sa nachádza v troch oblastiach:
 - retromamárnej
 - intraglandulárnej
 - podkožnej
- I Intraglandulárny tuk je zmiešaný so žľazovým tkanivom a je náročné ich oddeliť.
- I Podkožný tuk je pri základni bradavky minimálny.

Duktálna sieť



- I Duktálna anatómia je pri oboch prsníkoch podobná, ale pri rôznych ženách sa môže výrazne líšiť.
- I Hlavnou funkciou mliekovodov je transport mlieka, nie jeho skladovanie.
- I Duktálna sieť je zložitá a mliekovody nie sú vždy usporiadané úplne radiálne alebo symetricky.
- I Priemer mliekovodu v pokoji sa pri rôznych ženách značne líši (rozsah 1–4,4 mm).
- I Pri vytlačovaní mlieka sa priemer mliekovodov zväčšuje (v priemere o 58 %).

Hlavné mliekovody



- I Hlavné mliekovody pri základni bradavky majú nasledujúce vlastnosti:
 - priemer približne 2 mm
 - sú povrchové
 - vetvia sa v blízkosti bradavky
- I Bežne popisované mliekovodné dutiny za bradavkou neexistujú.
- I Počet mliekovodov vychádzajúcich z bradavky je 4–18.